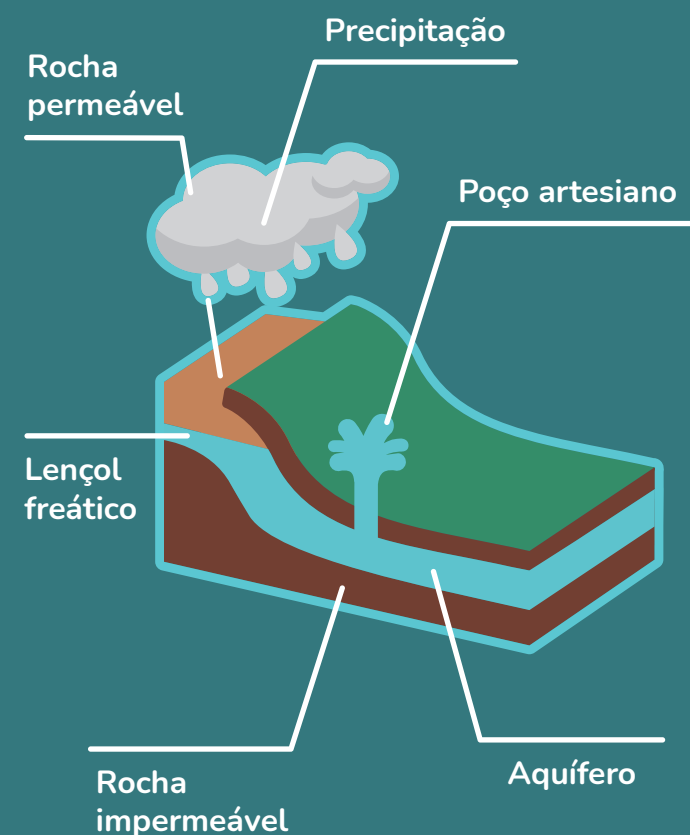
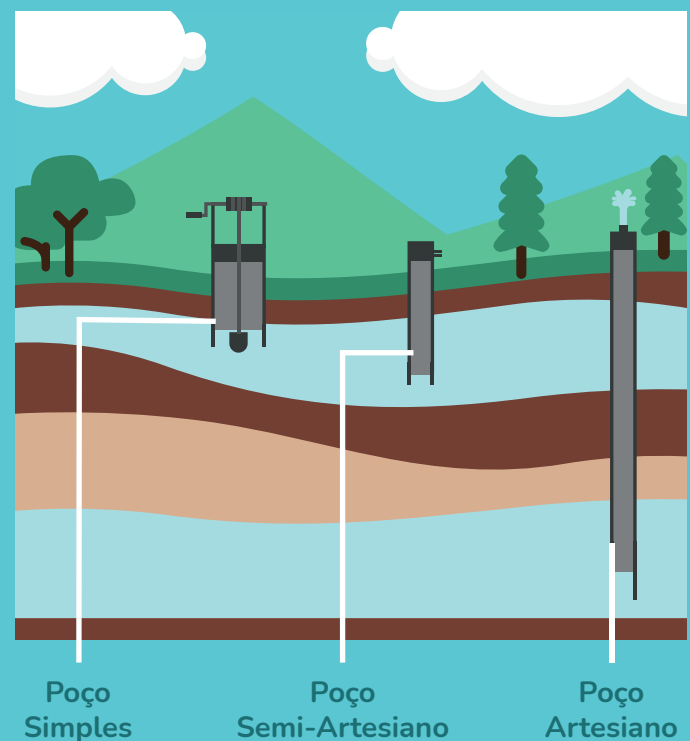


## O QUE SÃO ÁGUAS SUBTERRÂNEAS?



Água subterrânea é toda a água que está abaixo da superfície da terra, influenciando a umidade do solo e o fluxo de rios e lagos. Pode ser captada por poços rasos ou profundos.



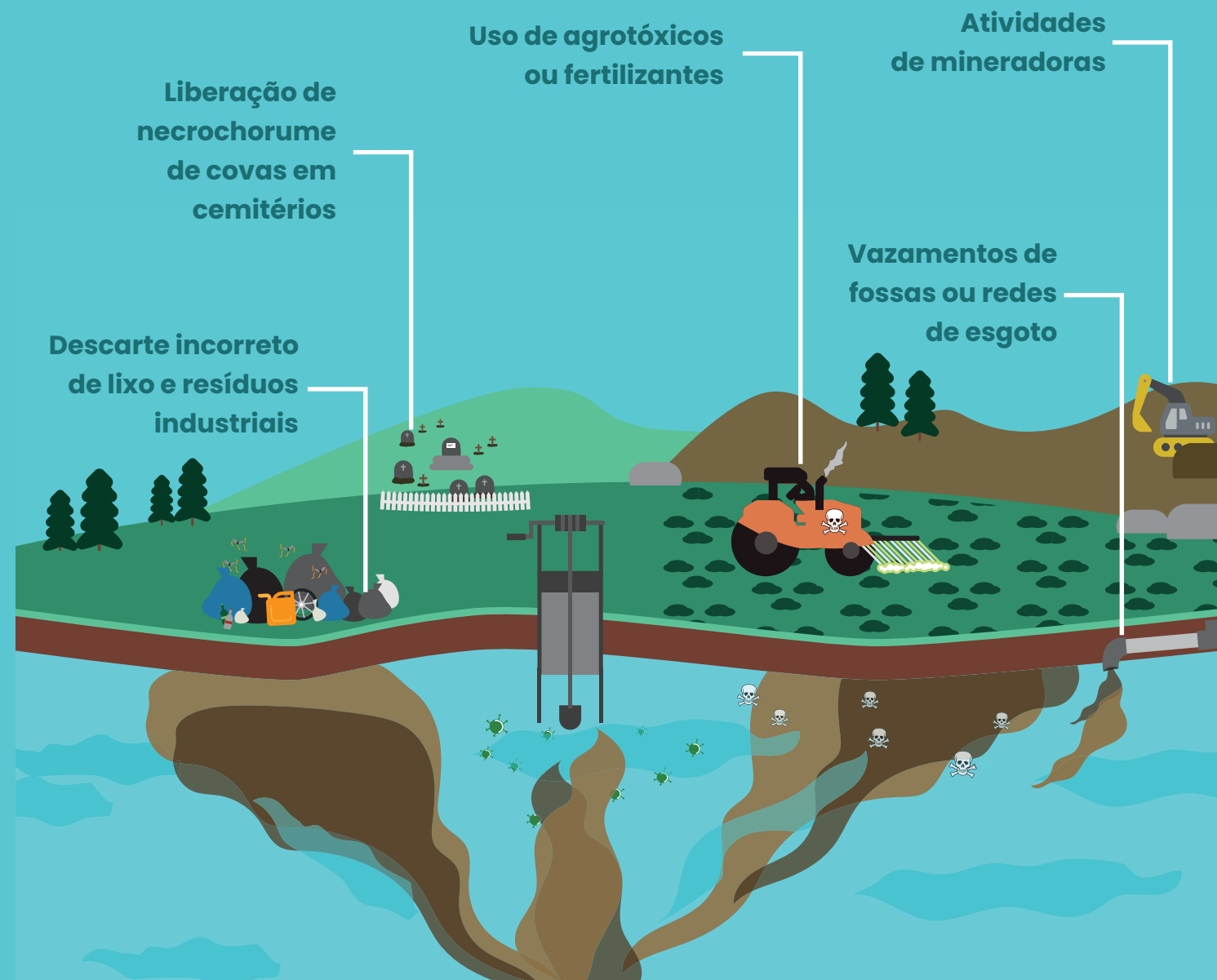
Sabemos que a água subterrânea, muitas vezes, é a única opção para se abastecer de água uma casa. Porém, é preciso entender que, dependendo do solo onde está localizada, pode apresentar riscos à saúde humana.

**DICA**

Acesse a versão digital desta cartilha e compartilhe com seus amigos e familiares!  
Link: [bit.ly/cartilhapocosifsul](https://bit.ly/cartilhapocosifsul)

## POR QUE A ÁGUA PODE ESTAR CONTAMINADA?

Os seguintes fatores ocasionam a contaminação da água:



## QUAIS DOENÇAS PODE CAUSAR A ÁGUA CONTAMINADA?

A maioria das doenças transmitidas pela água são causadas por microrganismos invisíveis que, normalmente, vêm de fezes humanas ou de animais. Até a água mais cristalina pode estar contaminada e oferecer sérios riscos à vida humana. Apenas um pouquinho de fezes ou esterco pode conter milhões de vírus, bactérias ou parasitas.

Confira no quadro algumas das doenças causadas pela água contaminada e seus sintomas:

Doença	Sintomas
Febres tifóide e paratífóide	Febre elevada e diarreia
Disenteria	Diarreia, abscessos no fígado e intestino delgado
Cólera	Diarreia e desidratação
Giardíase	Diarreia, náusea, indigestão e flatulência
Hepatite A e B	Febre e pele amarelada
Poliomielite	Paralisia
Criptosporidiose	Diarreia, anorexia, dor intestinal, náusea, indigestão e flatulência
Gastroenterite	Diarreia

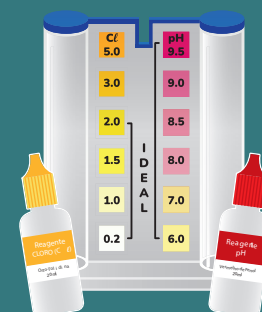
## CERTO X ERRADO

O que fazer e o que não fazer ao cuidar do seu poço:

- ✓ Tampa de concreto
- ✓ Paredes vedadas (tijolos bem rejuntados)
- ✓ Construção em terreno limpo
- ✓ Limpeza e desinfecção frequentes
- ✗ Usar tampas de madeira ou de metal
- ✗ Não usar tampa
- ✗ Paredes com infiltração (falhas no rejunte)
- ✗ Construir perto de fossas, de atividades agropastoris ou de cemitérios

### Já instalou o clorador?

Há kits que medem o cloro (amarelo) e o pH (vermelho) da água. Os valores ideais de consumo são **entre 0,2 e 2,0 ppm para o cloro e 6,0 a 9,5 para o pH**.



DICA

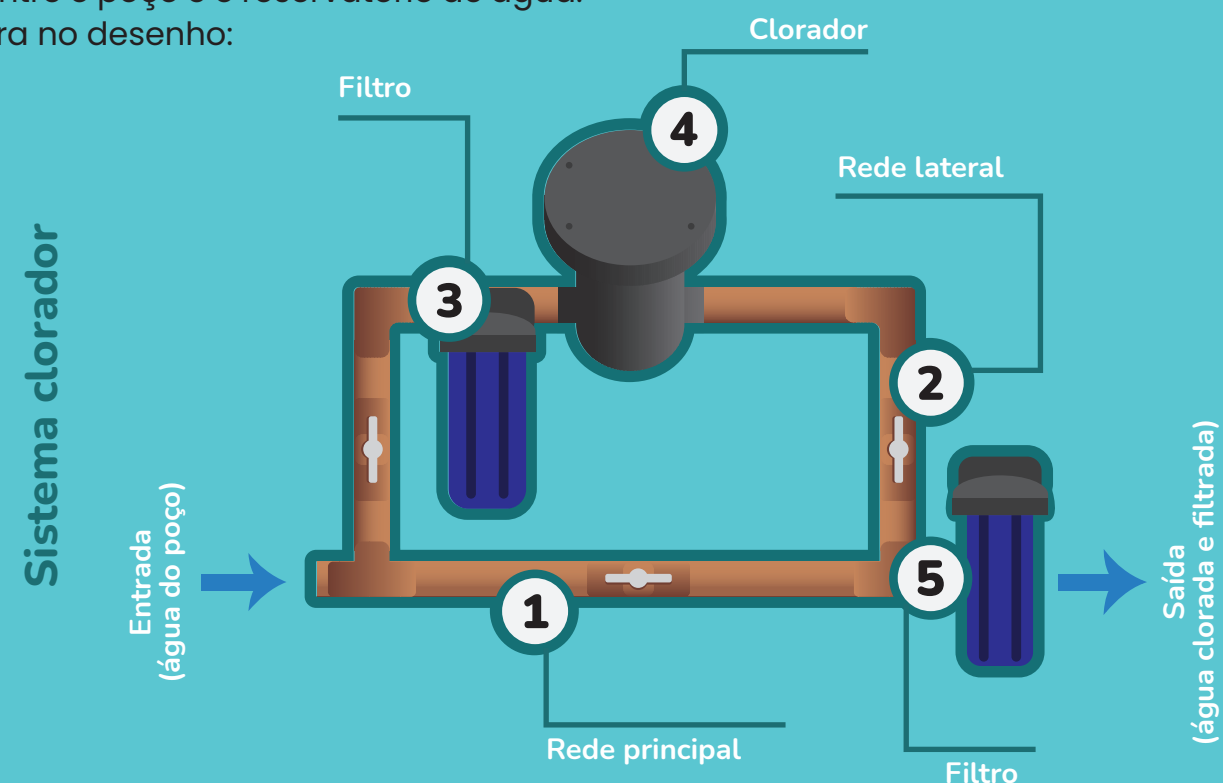


Aponte a câmera do seu celular para o código ao lado e acesse as orientações da Embrapa sobre o sistema clorador.  
Link: [bit.ly/embrapamanual](https://bit.ly/embrapamanual)

## COMO LIMPAR A ÁGUA?

Algumas opções para deixar sua água mais limpa:

Uma alternativa é usar um sistema clorador, composto por um conjunto de peças de cano e registros de PVC, que força a passagem da água por um depósito contendo pastilhas de cloro, destinadas para o tratamento de água para o consumo humano. Este conjunto fica entre o poço e o reservatório de água. Confira no desenho:

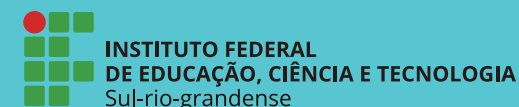


ATENÇÃO!

- Não utilize o cloro em água suja.
- Não instale o clorador em local com acesso de crianças ou animais.
- Fique atento ao prazo de validade do filtro.

**Importante!** Antes de clorar a água é adequado filtrá-la. Para isso, você pode instalar um filtro antes do clorador. Para amenizar o gosto do cloro, é recomendado instalar outro filtro, depois do clorador, o mais próximo da torneira que será usada para beber água.

Realização:



Apoio:



GUARDE ESTA CARTILHA.  
ELA CONTÉM DICAS IMPORTANTES SOBRE  
COMO CUIDAR DO POÇO DA SUA CASA.

### Ações Preventivas no Manuseio de Água de Poços

[Projeto de Extensão Nº PJ41/29102021]

**Realização:** IFSul, em uma parceria dos cursos de Mestrado Profissional em Engenharia e Ciências Ambientais e Bacharelados em Engenharia Química e Design

**Apoio:** PROEN, PROEX e PROPESP do IFSul

**Coordenação técnica:** Mariele Siegert Goetzke e Jander Luis Fernandes Monks

**Design instrucional:** Bruna Ferreira Gugliano

**Apoio técnico:** Daniel da Rosa Couto, Laone Hellwig Neitzel, Michel David Gerber e Vinícius José Rosa

**Diagramação:** João Pedro Dias de Lima

**Ilustração:** Ryan Ribeiro dos Santos

# PROTEJA SUA FAMÍLIA, CUIDE BEM DO SEU POÇO!

